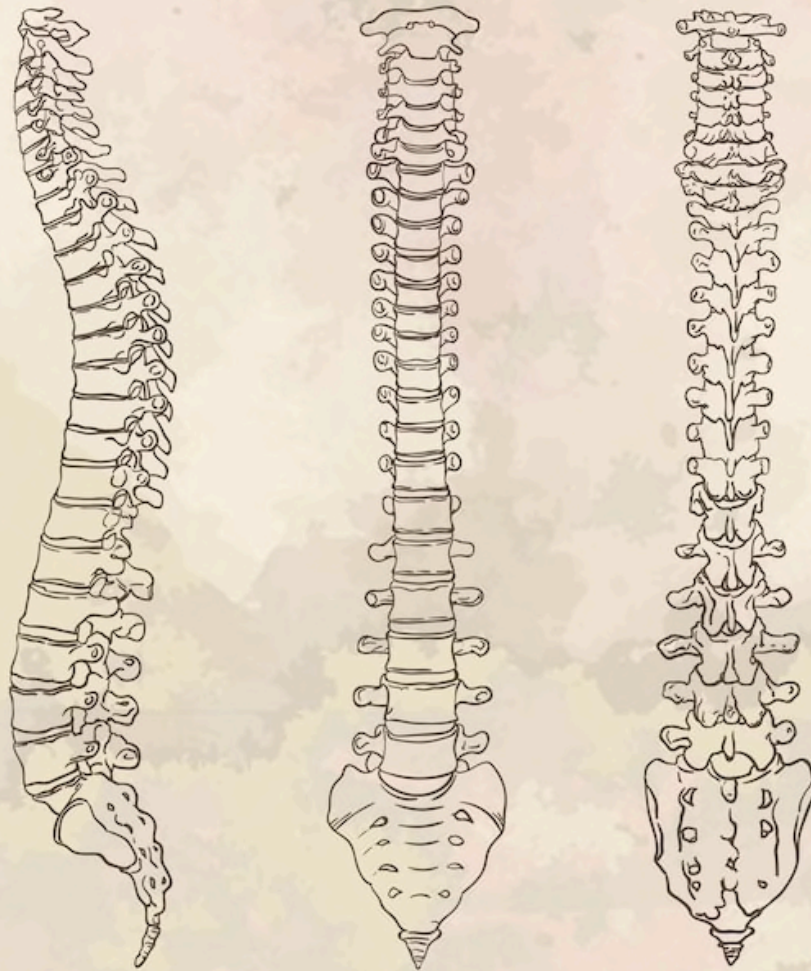


Manipulation 4-days Workshop in Japan

Human Spine



Human Spine : Physiology, biomechanics of the joints, treatment.

The spine is a complex organization in which various systems converge: myofascial, neural, articular and visceral. All these systems influence each other from a structural and functional point of view.

Since the spine is our axis, it connects the upper and lower poles of the body, represents our center, protects the spinal cord along its path from the skull to the periphery.



Date : 18th Sep~21st Sep, 2022

Venue : 滋賀県大津市 圓滿院

<https://enman-inn.com>

Pierpaola Volpones from Italy

*International and European Rolfing® , Rolf Movement®
Faculty Member and Advanced Rolfing® Instructor*



Human Spine : 生理学、関節のバイオメカニクス及び、トリートメント

脊椎は、筋膜・神経・関節・内臓など様々なシステムを支えるラインとして存在します。これらのシステムはすべて、構造的・機能的な観点から互いに影響しあっています。

脊椎は人間の軸骨格であり、身体の上下を繋ぐ人体の中心部として、頭蓋骨から末梢に向かう脊髄を保護しています。そのため脊椎の物理的構造には、その能力を最大限に発揮することを妨げたり、変化させたり、制限したりするような病変や制限の可能性が潜んでいます。

この4日間のワークショップで私達は、脊椎と肋骨や腸骨などの隣接構造の解剖学的特徴を見直します。また、仙骨-尾骨間から後頭骨-環椎後頭関節領域に含まれる頸椎・胸椎・腰椎・仙骨の脊椎のすべての領域で、椎体の動きに対する手技の向上を目的として進めていきます。

クラスでは、講義・デモンストレーション及び、生徒同士での実践・実習を行います。慣れない方にも丁寧に、基本的なタッチにおけるコツもお伝えしていきますので、奮ってご参加下さい。

1) 日程 : 2022年9月18日~21日 (4日間)

2) 講師 : Pierpaola Volpones (パオラ) 12名以上よりアシスタント : 田畑浩良 通訳 : 古川智美

3) 会場 : 滋賀県大津市園城寺町33 : 大本山 圓満院 <https://enman-inn.com>

4) 定員 : 10名~24名

5) 参加対象 : Rolfer™及び推薦のある方、IASI認定のSI施術者、ISMETA認定施術者、理学療法士、作業療法士、身体施術実践者、その他ボディーワーカーなど

6) 受講費 : 参加人数による変動制 132,000円~152,000円 (税別)

7) Rolfig® CE単位 : Rolf 4 Intermediate required credits (manipulation) 【別途 : 登録費用】

【お申し込み・お問い合わせ先】

担当 : 串崎 ws@rolfig-den.com

守破離
傳 TC3®

主催 : Full Life, LTD